

权属说明

海登权(2024)字第2024071号

周王庙2403-5项目土地坐落于周王庙潮涌路南侧 纵一路西侧。总用地面积为1.3298公顷。其中农用地1.3298公顷(各地类明细)。其中国有土地0.0000公顷,集体土地1.3298公顷。其四至清楚、面积正确、权属无争议。

特此说明

海宁市自然资源和规划局调查确权登记科

2024年2月23日



2024071

一、土地坐落

该地块所属周王庙镇胡斗村,地处周王庙潮涌路南侧 纵一路西侧。

二、工作方法

- 1、坐标测量:该地块采用的是2000国家大地坐标系。
- 2、外业测量:地形图由报批申请单位提供。
- 3、内业计算:按地形图坐标计算面积。
- 4、绘图系统:采用惠普DesingnJet 430或5000PF绘图仪。
- 5、地类面积:根据22年度土地利用现状调查成果及地类追溯要求计算地类面积。

三、技术要求

按照浙江省土地勘测技术规定实施。

四、意见和建议

- 1、因界桩容易遭受破坏,故希望用地单位对界桩进行妥善的保护。
- 2、若界桩遭受破坏,可以重新申请复桩,且必须缴纳复桩费。

地块编号	周王庙2403-5			海土勘测号	2024071		
土地坐落	周王庙潮涌路南侧 纵一路西侧						
法人代表		电话		联系人	孙筱婷	电话	87537026
勘测内容	勘测定界、面积量算						
地块四至	东:纵一路						
	南:空地						
	西:潜力港						
	北:空地						
地类确认	钱升东			面积计算	白天娇		
绘图员	白天娇	检查员	钱升东	勘测日期	2024年2月23日		
勘测单位	海宁市中图测绘有限公司			注册证号	浙测:33100641		
地址	海宁市海洲街道长埭路247号			联系电话	80776716		

征地面积分类统计表(1-1)

2024071

行政区域	周王庙镇胡斗村		区域代号	
宗地数	1	土地座落	周王庙潮涌路南侧 纵一路西侧	
	1.3298公顷	土地	农用地1.3298公顷	
土地总面积		分类面积	建设用地0.0000公顷	
			未利用地0.0000公顷	

土地分类明细表

土地类别	农用地												建设用地				未利用地				总计								
	耕地		园地		林地		交通		水域及水利设施		其他		小计		城镇住宅		农村宅基地		公共设施			城镇村道路		小计		沿海滩涂		河流域	
宗地编号	水田	旱地	果园	其它园地	其它林地	农村道路	坑塘水面	沟渠	设施农用地	其他草地	小计	城镇住宅	农村宅基地	公共设施	城镇村道路	小计	沿海滩涂	河流域	湖泊水面	小计	沿海滩涂	河流域	湖泊水面	小计	沿海滩涂	河流域	湖泊水面	小计	
1	0.0038	0.0038					1.326				1.326																		1.3298
累计	0.0038	0.0038					1.326				1.326																		1.3298
合计	1.3298																								1.3298				

单位: 公顷

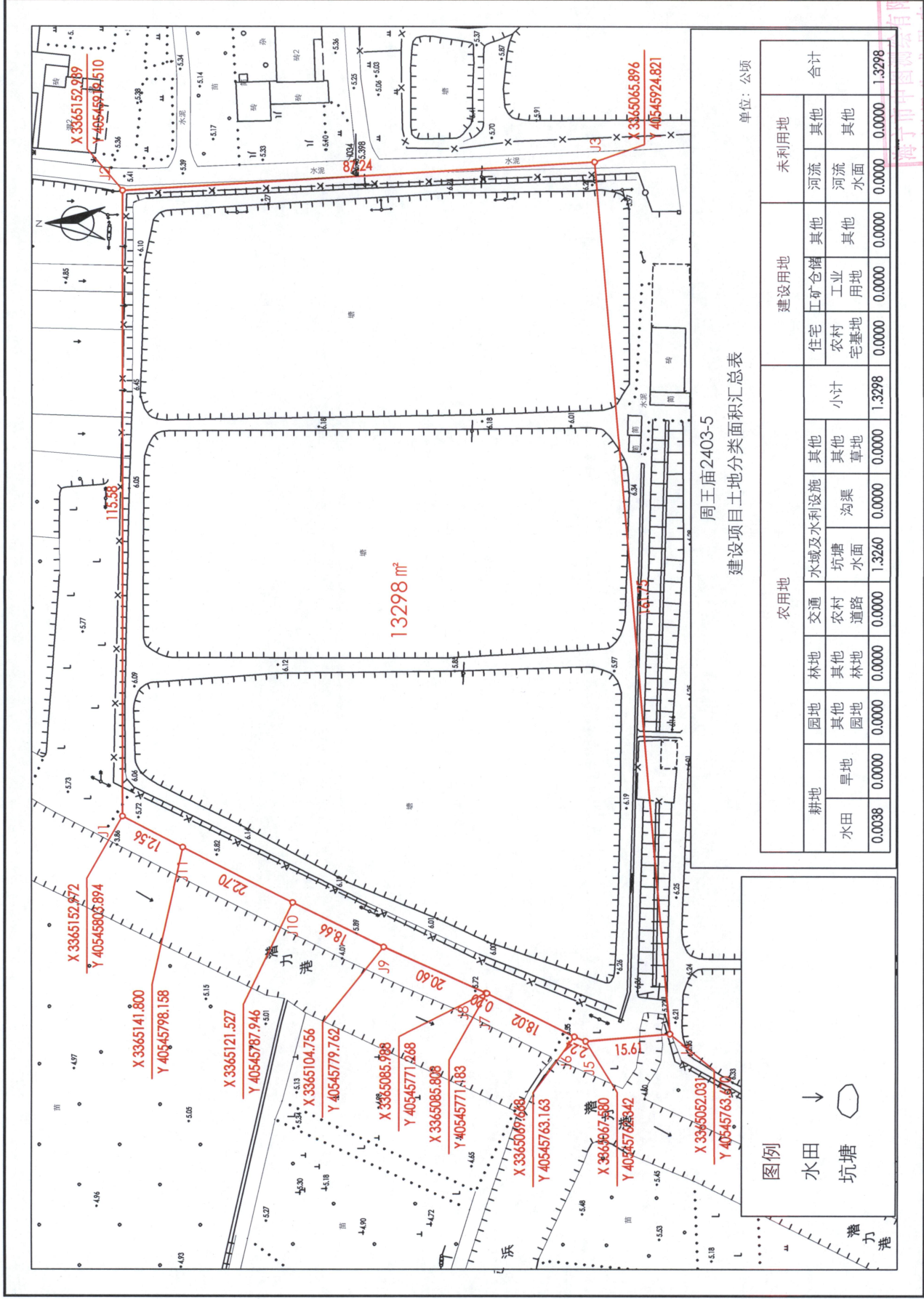
统计: 白天娇

校对: 钱升东

日期: 2024年2月23日

建设项目土地勘测定界图

2024071



2024年02月勘测定界。
2000国家大地坐标系。
独立高程基准。
浙江省数字地籍调查技术规范。
地形图由报批申请单位提供。

海宁市中图测绘有限公司
编制单位：331006411

1:1000